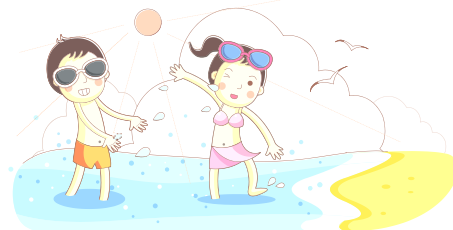




# 令和2年【8月】カラテ KIDS クラブ通信

1日(土)	11:00~12:00	on-line 教室
4日(火)	16:00~17:00	庄和こぼと
7日(金)	15:00~16:00	本部道場
11日(火)	15:00~16:00	on-line 教室
17日(月)	15:00~16:00	本部道場
18日(火)	16:00~17:00	庄和こぼと
19日(水)	15:00~16:00	本部道場
20日(木)	15:00~16:00	on-line 教室
21日(金)	15:00~16:00	本部道場
22日(土)	11:00~12:00	本部道場
25日(火)	16:00~17:00	庄和こぼと
28日(金)	15:00~16:00	on-line 教室
29日(土)	11:00~12:00	本部道場



月	火	水	木	金	土	日
					1	2
3	4	5	6	7	8	9
10	11	12	13	14	15	16
17	18	19	20	21	22	23
24	25	26	27	28	29	30

※印は行事・大会等です。

### 週二回の稽古を希望される方へ

本部道場で幼年クラスを開講しております。ご希望の方は直接指導員へご相談ください。体験は随時受付けております。

保護者の皆様へ

今月は特編時間割です。(稽古10分前からお預かり致します)

上記の稽古会場は自由にご利用できます。回数のみ確認し、他の会場のお友達と汗を流し仲良くなりましょう！但し、庄和こぼと会場は専用会場となりますので他の方は利用できませんのでご注意を！

※ご兄弟で小・中学生先輩がいらっしゃる場所は、手伝い隊として参加して下さいね！



目標：白帯さんはピンアン2段マスター

青帯さんはピンアン初段マスター

黄色帯さんは組手にチャレンジ！

### On-line ZOOM 教室

対面教室を控えたい方や、対面教室の不足分をカバーしたい方、on-line が楽しい方は是非ご利用ください。

ZOOM ID: 5029931418 パスワード: 797484

### 体験教室

各会場にて随時体験を受付けております。指導員までご相談ください。

問合せのMailは ([shiramizukarate@ezweb.ne.jp](mailto:shiramizukarate@ezweb.ne.jp)) をご利用下さい。

白水修養会館 〒345-0043 杉戸町下高野707-1

Tel&FAX 0480-33-7205 携帯Tel 090-1216-6642 (荒川)

E-mail [shiramizukarate@ezweb.ne.jp](mailto:shiramizukarate@ezweb.ne.jp) <http://shiramizu-karate.com>

館長日記QRコード

