

# 平成29年(8月)カラテKIDSクラブ通信

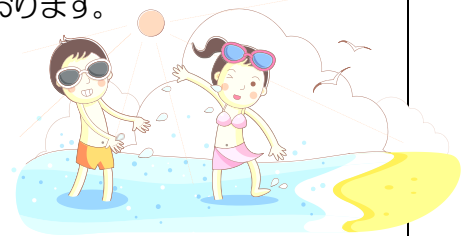
会場	曜日	時間	稽古日	備考
幸手ひがし幼稚園	1日(火)	13:30~14:30	本部道場	16:00~17:00 庄和こぼと
	2日(水)	16:00~17:00	アスカル幸手	
庄和こぼと幼稚園	3日(木)	13:30~14:30	本部道場	10:00~11:00 佐野たちばな
	4日(金)	13:30~14:30	本部道場	
杉戸白百合幼稚園	5日(土)	11:00~12:00	本部道場	
	7日(月)	13:30~14:30	本部道場	
幸手会場	8日(火)	13:30~14:30	本部道場	16:00~17:00 庄和こぼと
	9日(水)	16:00~17:00	アスカル幸手	
本部道場	10日(木)	14:30~15:30	佐野たちばな	
	17日(木)	13:30~14:30	本部道場	14:30~15:30 佐野たちばな
幸手白百合幼稚園	18日(金)	13:30~14:30	本部道場	
	28日(月)	13:30~14:30	本部道場	
佐野たちばな幼稚園	29日(火)	13:30~14:30	本部道場	16:00~17:00 庄和こぼと
	30日(水)	16:00~17:00	アスカル幸手	
五霞幼稚園	31日(木)	13:30~14:30	本部道場	14:30~15:30 佐野たちばな
	上記日程で月4回参加ください。庄和こぼと&佐野たちばな会場につきましては専用会場となりますので普段ご利用の会員のみとなります。また庄和こぼと・佐野たちばな会場の皆さんは他会場へ振り替え参加可能。			

月	火	水	木	金	土	日
	1	2	3	4	5	6
7	8	9	10	11	12	13
14	15	16	17	18	19	20
21	22	23	24	25	26	27
28	29	30	31			

※印は行事・大会等です。

### 週二回の稽古を希望される方へ

本部道場と幸手会場で幼年クラスを開講しております。ご希望の方は直接指導員へご相談ください。尚、体験は随時受付けております。



保護者の皆様へ

今月は特編時間割です。(稽古10分前からお預かり致します)

上記の稽古会場は自由にご利用できます。

回数のみ確認し、他の会場のお友達と仲良くなりましょう!

※ご兄弟で小・中学生先輩がいらっしゃる場所は、手伝い隊として参加して下さいね!

**目標：白帯さんはピンアン2段マスター、青帯さんはピンアン初段マスター**

**黄色帯さんは組手にチャレンジ!**

欠席・問合せのMailは ([shiramizukarate@ezweb.ne.jp](mailto:shiramizukarate@ezweb.ne.jp)) をご利用下さい。

白水修養会館 〒345-0043 杉戸町下高野707-1

TEL&FAX 0480-33-7205 携帯TEL 090-1216-6642 (荒川)

E-mail [shiramizukarate@ezweb.ne.jp](mailto:shiramizukarate@ezweb.ne.jp) <http://shiramizu-karate.com>

館長日記QRコード

